



URALSMAHPLANT

ЭШ-65.100

ШАГАЮЩИЙ ЭКСКАВАТОР WALKING DRAGLINE

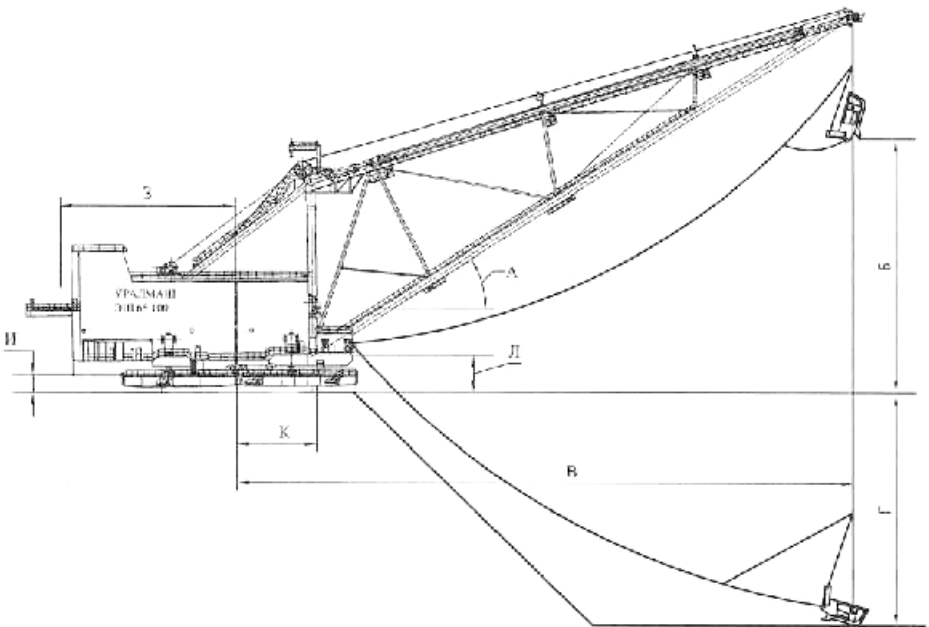
Шагающий экскаватор-драглайн ЭШ-65.100 используется в горнодобывающей промышленности при добыче полезных ископаемых открытым способом без применения транспорта с укладкой породы в выработанное пространство или на борт разреза. При разработке пород повышенной прочности требуется частичное или сплошное рыхление взрыванием. Простота монтажа, оптимальные параметры, надежность в работе позволяют эксплуатировать машину с большой эффективностью.

The walking dragline ЭШ-65.100 is used for open-pit mining without using transport facilities. The rock is dumped to spoil or on the pit edge. In mining of hard rock partial or full loosening by blasting is required. Simple erection, optimal parameters, operating reliability provide high operating efficiency of the machine.



Имея высокий технический уровень, экскаваторы-драглайны производства ОАО «Уралмашзавод» отличаются от машин аналогичного класса зарубежных производителей ценой и стоимостью доставки к месту эксплуатации, затратами на запчасти.

The draglines manufactured by "Uralmashplant" are of high technical level. They differ from the machines of the identical class of foreign manufactures in price, delivery cost to the working site, expenses for spares.



▲ Рабочие линейные параметры ЭШ-65.100
Linear operating parameters of ЭШ-65.100

ТЕХНИЧЕСКАЯ ХАРАКТЕРИСТИКА SPECIFICATIONS

| Основные параметры | Значение / Value | Main parameters |
|---|----------------------------|--|
| Длина стрелы, м | 100 | Boom length, m |
| Вместимость ковша, м ³ | 65 | Bucket capacity, m ³ |
| Максимальная концевая нагрузка, кН | 2050 | Maximum suspended load, kN |
| Продолж. раб. цикла в грунтах 1-й кат., с | 60 | Time of working cycle in soil of category I, s |
| Расчет. производит. в грунтах 1-й кат., м ³ /ч | 3140 | Rated capacity in soil of category I, m ³ /h |
| Удельное давление на грунт, Мпа: - при работе - при шагании | 0,125 0,2 | Ground bearing pressure, Mpa: - when operating - when walking |
| Напряжение питающей сети, кВ | 10 | Supply mains voltage, kV |
| Мощность сетевого двигателя, кВт | 2250 x 4 | Mains motor power, kW |
| Рабочая масса, т | 5460 | Working mass, t |
| Рабочие размеры: А - угол наклона стрелы, град. Б - радиус выгрузки, м В - высота выгрузки, м Г - глубина черпания, м | 32 97,6 38,5 46,0 | Working dimensions: A - boom angle, degrees Б - dumping radius, m B - dumping height, m Г - digging depth, m |
| Подъемный барабан, диаметр, мм | 2800 | Hoist drum diameter, mm |
| Подъемный канат (4 ветви), диаметр, мм | 80 | Hoist rope diameter (4 runs), mm |
| Тяговый барабан, диаметр, мм | 2800 | Drag drum diameter, mm |
| Тяговый канат (4 ветви), диаметр, мм | 80 | Drag rope diameter (4 runs), mm |

- ◆ Наличие в составе предприятия конструкторско-технологического института позволяет осуществить весь цикл производства продукции подразделениями завода - от разработки чертежей до монтажа у Заказчика.
- ◆ По желанию Заказчика наши специалисты проводят доработку оборудования под конкретные условия эксплуатации.
- ◆ Квалифицированный персонал фирмы осуществляет технический сервис, включающий гарантийный и послегарантийный ремонт, обучение персонала Заказчика особенностям эксплуатации покупаемого оборудования.

- ◆ Availability of the scientific design-and-technological institute, being a part of the company, makes it possible to carry out the whole cycle of the product production by the company subdivisions - from drawing design to erection on the Customer's site.
- ◆ On the Customer's request our specialists fit the equipment to the concrete service conditions.
- ◆ Highly-skilled personnel of the company carries out service including guaranty and post-guaranty repair, training of the User's personnel to become them conversant with the peculiarities of the product service.

Наши экскаваторы - это высокая производительность при минимальных затратах. Надеемся, что Вам понравилось предложенное нами оборудование. Будем рады видеть Вас в числе наших партнеров!

Our shovels mean high output with minimum expenses. We hope You like the equipment we offer and we would be glad to have You among our partners!

620012, г. Екатеринбург, пл. Первой пятилетки,
Телефон: (343) 336-61-01 Факс: (343) 336-60-40
E-mail: mail@uralmash.ru Http://www.uralmash.ru



URALMASHPLANT

Pervoy Pyatiletki sqr., Ekaterinburg, Russia, 620012
Phone: +7 (343) 336-61-01 Fax: +7 (343) 336-60-40
E-mail: mail@uralmash.ru Http://www.uralmash.ru