

ШАГАЮЩИЙ ЭКСКАВАТОР WALKING DRAGLINE

Шагающий экскаватор-драглайн ЭШ-24.95 используется при добыче полезных ископаемых открытым способом. Их назначение - вскрышные работы с укладкой породы в выработанное пространство или на борт разреза. При разработке пород повышенной прочности требуется частичное или сплошное рыхление взрыванием. Экскаватор надежно работает при температуре воздуха от -40°C до +50°C.

Walking dragline ЭШ-24.95 are used for open-pit mining. They are designed for stripping overburden with dumping it either to spoil or to pit edge. When mining hard rock partial or full loosening by blasting is required. The dragline functions reliably at a temperature from -40°C to +50°C.

Конструктивные особенности:

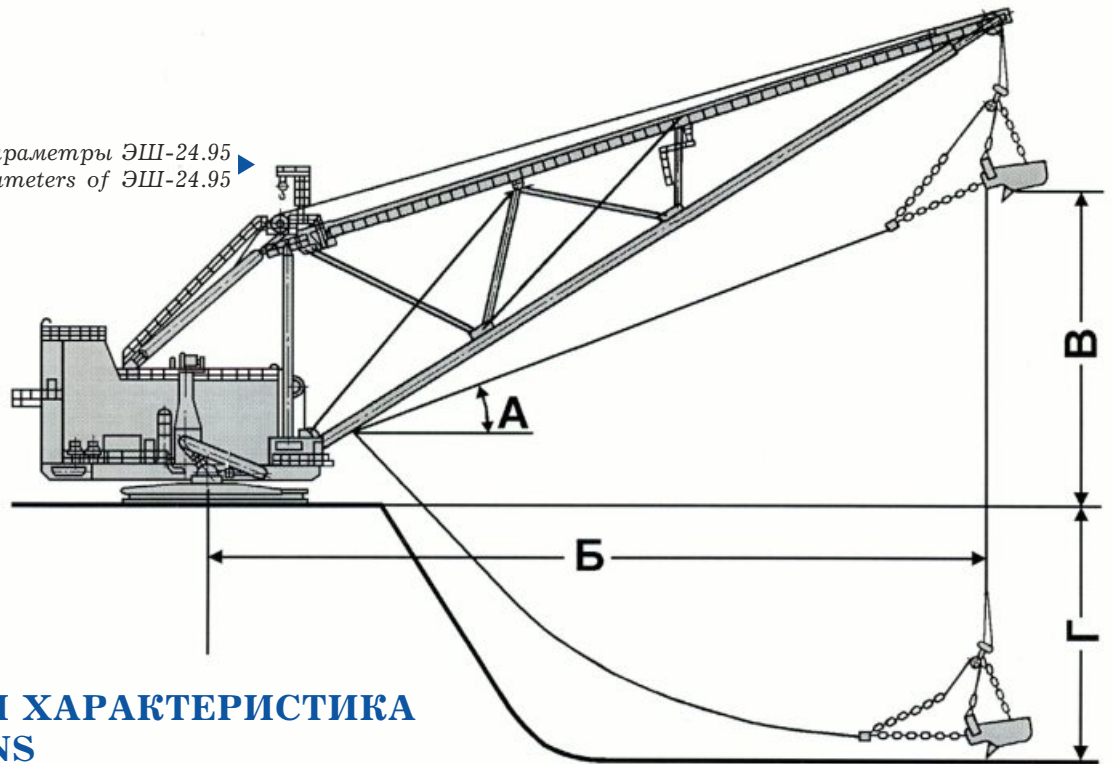
- ◆ Верхний пояс стрелы экскаватора предварительно сжат усилием, превышающим растяжение в нем от рабочих нагрузок. Оригинальная система навески тяговых канатов упрощает размещение оборудования на поворотной платформе, позволяет уменьшить противовес.
- ◆ Гидравлический механизм шагания включает два подъемных и два вспомогательных цилиндра, обеспечивает плавное перемещение и высокую маневренность машины.
- ◆ Привод главных механизмов экскаватора построен по системе: - преобразования частоты — асинхронный двигатель (ПЧ — АД). Система управления выполнена на микропроцессорной технике.
- ◆ Информационная система экскаватора позволяет контролировать основные показатели его работы, в том числе установленные скорости, моменты двигателей, производительность, время производительной работы, расход электроэнергии, температуры обмоток и подшипников и гидрожидкости, крен и дифференциал и прочее. Одной из основных функций системы являются автоматические защиты металлоконструкций экскаватора от некорректных действий оператора.
- ◆ Экскаватор оборудован автоматизированной системой пожаротушения, видеонаблюдением за работой механизма шагания и лебедок подъема-тяги.
- ◆ Электрические машины и системы управления разработаны специально для условий работы на экскаваторах.

Design features:

- ◆ The top dragline boom chord is preliminarily compressed by an effort exceeding the tension caused by the working loads. The unique system of drag rope suspension simplifies the arrangement of the equipment on the revolving frame and permits the balance box to be reduced.
- ◆ The hydraulic walking mechanism incorporates two lift cylinders and two auxiliary cylinders and provides smooth walking and high manoeuvrability of the machine.
- ◆ Drive of the main mechanisms of the dragline is based on the system of frequency converter plus induction motor. Control system is of microprocessor type.
- ◆ The information system of the dragline allows to monitor its basic operating parameters including specified speed and torque of motors, performance, time of effective work, power consumption, temperature of windings and bearings, temperature of hydraulic fluid, roll and differential, etc. One of the main functions of the system is automatic protection of the dragline steel structures against incorrect actions of operator.
- ◆ The dragline is provided with automatic fire fighting system and video monitoring of operation of the walking mechanism and hoist and drag winches.
- ◆ The electric machines and control system have been designed especially for the on draglines.



Рабочие линейные параметры ЭШ-24.95
Linear operating parameters of ЭШ-24.95



ТЕХНИЧЕСКАЯ ХАРАКТЕРИСТИКА SPECIFICATIONS

Основные параметры	Значение / Value	Main parameters
	ЭШ-24.95	
Длина стрелы, м	95	Boom length, m
Вместимость ковша, м ³	24	Bucket capacity, m ³
Максимальная концевая нагрузка, кН	770	Maximum suspended load, kN
Продолж. раб. цикла в грунтах 4-й кат., с	70	Time of working cycle in soil of category IV, s
Расчет. производит. в грунтах 4-й кат., м ³ /ч	740	Rated capacity in soil of category IV, m ³ /h
Удельное давление на грунт, Мпа: - при работе - при шагании	0,108 0,196	Ground bearing pressure, Мпа: - when operating - when walking
Напряжение питающей сети, кВ	6,6	Supply mains voltage, kV
Мощность силового трансформатора, кВА	1600x2	Two power transformers are rated at, kVA
Рабочая масса, т	2010	Working mass, t
Рабочие размеры: А - угол наклона стрелы, град. Б - радиус выгрузки, м В - высота выгрузки, м Г - глубина черпания, м	32 88,8 39 50	Working dimensions: A - boom angle, degrees Б - dumping radius, m B - dumping height, m Г - digging depth, m
Подъемный барабан, диаметр, мм	2000	Hoist drum diameter, mm
Подъемный канат (2 ветви), диаметр, мм	70	Hoist rope diameter (2 runs), mm
Тяговый барабан, диаметр, мм	2000	Drag drum diameter, mm
Тяговый канат (2 ветви), диаметр, мм	70	Drag rope diameter (2 runs), mm

- ◆ Наличие в составе предприятия конструкторско-технологического института позволяет осуществить весь цикл производства продукции подразделениями завода - от разработки чертежей до монтажа у Заказчика.
- ◆ По желанию Заказчика наши специалисты проводят доработку оборудования под конкретные условия эксплуатации.
- ◆ Квалифицированный персонал фирмы осуществляет технический сервис, включающий гарантийный и послегарантийный ремонт, обучение персонала Заказчика особенностям эксплуатации покупаемого оборудования.
- ◆ Availability of the scientific design-and-technological institute, being a part of the company, makes it possible to carry out the whole cycle of the product production by the company subdivisions - from drawing design to erection on the Customer's site.
- ◆ On the Customer's request our specialists fit the equipment to the concrete service conditions.
- ◆ Highly-skilled personnel of the company carries out service including guaranty and post-guaranty repair, training of the User's personnel to become them conversant with the peculiarities of the product service.

Наши экскаваторы - это высокая производительность при минимальных затратах. Надеемся, что Вам понравится предложенное нами оборудование. Будем рады видеть Вас в числе наших партнеров!

Our shovels mean high output with minimum expenses. We hope You like the equipment we offer and we would be glad to have You among our partners!

620012, г. Екатеринбург, пл. Первой пятилетки,
Телефон: (343) 336-61-01 Факс: (343) 336-60-40
E-mail: mail@uralmash.ru Http://www.uralmash.ru



URALMASHPLANT

Pervoy Pyatiletki sqr., Ekaterinburg, Russia, 620012
Phone: +7 (343) 336-61-01 Fax: +7 (343) 336-60-40
E-mail: mail@uralmash.ru Http://www.uralmash.ru